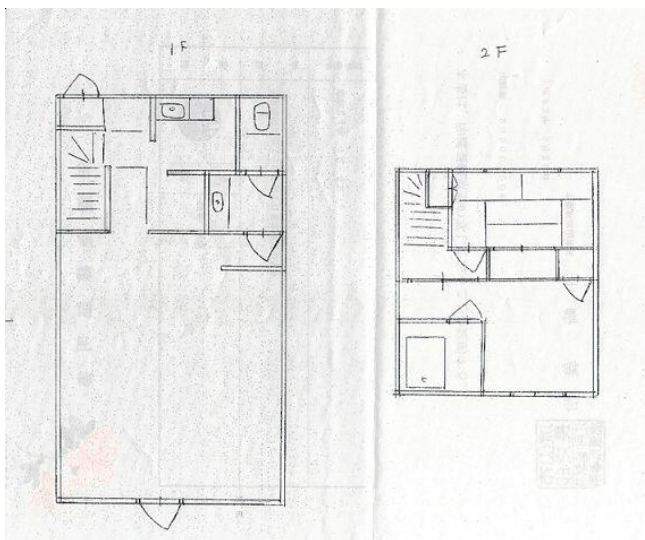


売店舗

建物延面積 351.10m²

築年月 1977年08月

引渡可能時期 即時



チェックポイント!

この図面は物件情報の一部を抜粋して掲載しております。(現況優先) 入居日・引渡日変更や付帯条件、別途料金等が発生する場合がありますのでご確認ください。

●オーナーチェンジ●主要採光面：西向き

所在地	筑西市折本		
価格	850万円		
物件所在地	茨城県筑西市折本		
交通	真岡鐵道 ひぐち 徒歩4分		
土地面積	公簿 372.21m ²	私道面積 (共有持分)	なし
建物	構造・規模	木造 2階建	
	面積	351.10m ²	間取タイプ
	建物名		
土地権利	所有権	施工会社	
総戸数	4戸	築年月	1977年08月
都市計画	調整区域	用途地域	
建ぺい率	60%	容積率	200%
現況	賃貸中	引渡可能時期	即時
駐車場	有 無料		
接道状況 (角地・間口)	西14.5m 公道 接面33.0m		
設備			
備考	満室賃貸中のテナント物件です。 地勢：平坦 利回り：19.05% 年間予定賃料収入：162.00万円 利用駅1：真岡鐵道 折本 徒歩25分 利用駅2：真岡鐵道 久下田 徒歩29分		

カイ不動産リアルティ株式会社

国土交通大臣免許 (1) 第9860号 〒323-0031 栃木県小山市八幡町2丁目1-7 岸ビル102号室

☎ 0285-38-9527 fax 0285-38-9528 定休日：水曜日

■取引態様：媒介