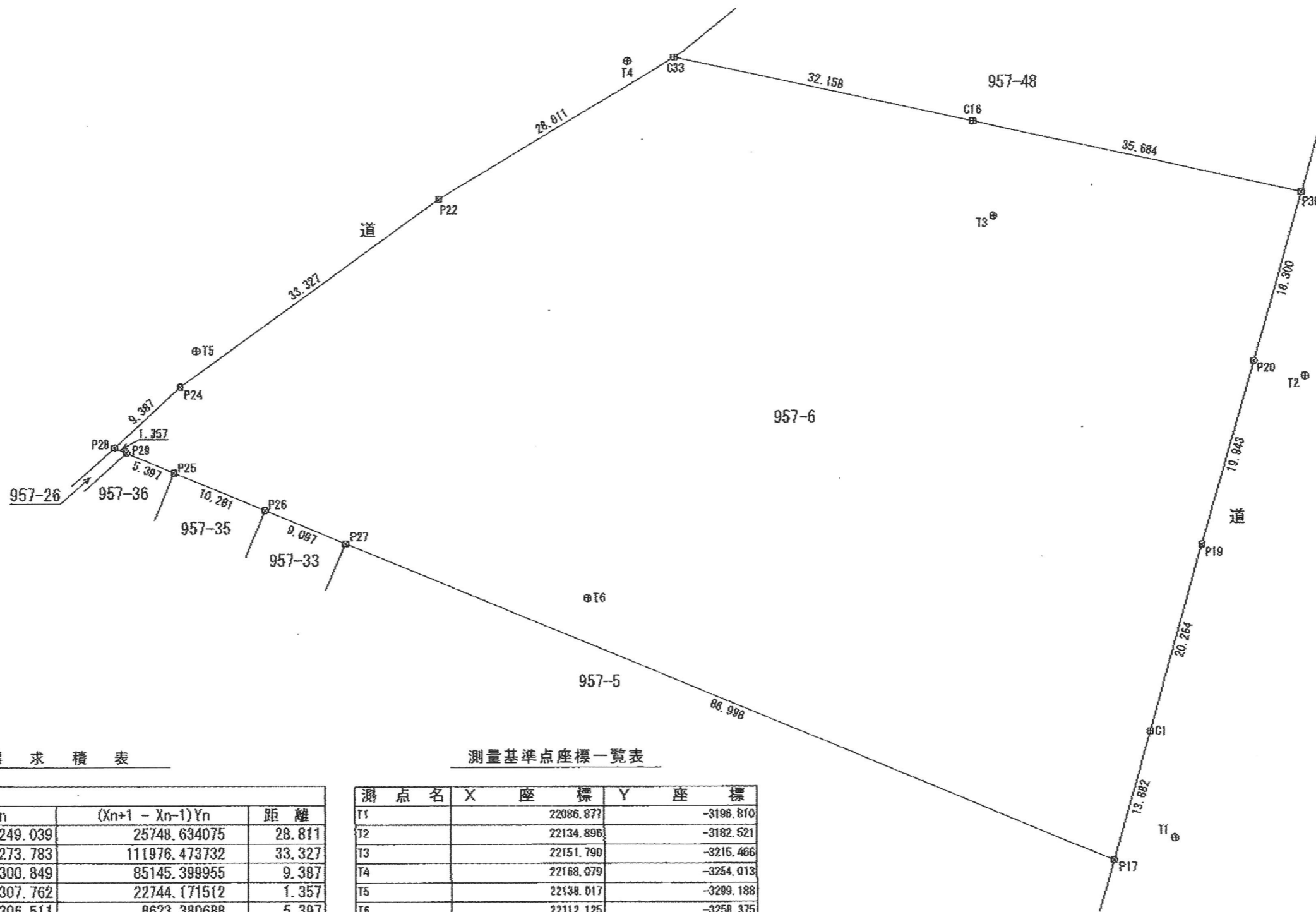


古河市大和田地内



座標求積表

地番	957-6			
測点	X _n	Y _n	(X _{n+1} - X _{n-1})Y _n	距離
G33	22168.473	-3249.039	25748.634075	28.811
P22	22153.714	-3273.783	111976.473732	33.327
P24	22134.269	-3300.849	85145.399955	9.387
P28	22127.919	-3307.762	22744.171512	1.357
P29	22127.393	-3306.511	8623.380688	5.397
P25	22125.311	-3301.532	19898.333364	10.281
P26	22121.366	-3292.038	24473.010492	9.097
P27	22117.877	-3283.637	120663.808839	86.998
P17	22084.619	-3203.247	63799.070499	13.882
G1	22097.960	-3199.410	-104889.457440	20.264
P19	22117.403	-3193.699	-123129.871246	19.943
P20	22136.514	-3187.999	-116814.659358	18.300
P30	22154.045	-3182.749	-79966.568625	35.684
G16	22161.639	-3217.616	-46423.763648	32.158
		倍面積	11847.962839	
		面積	5923.9814195	
		地積	5923.98	m ²
		坪数	1792.00	

測量基準点座標一覧表

測点名	X座標	Y座標
T1	22086.877	-3198.810
T2	22134.896	-3182.521
T3	22151.790	-3215.466
T4	22168.079	-3254.013
T5	22138.017	-3299.188
T6	22112.125	-3258.375

符号	境界線の種類
田	コンクリート標
⊗	プラスチック標
⊕	金属標
⊙	金属プレート標
◎	別印標
○	計算点
⊕	基準点

境界立会日 令和3年9月1日
世界測地系 (測地成果2011)

図面名	境界確定図	
箇所	古河市大和田字北原957番6地先	
作成日	令和3年9月6日作成	
縮尺	1:500(A3)	図面番号