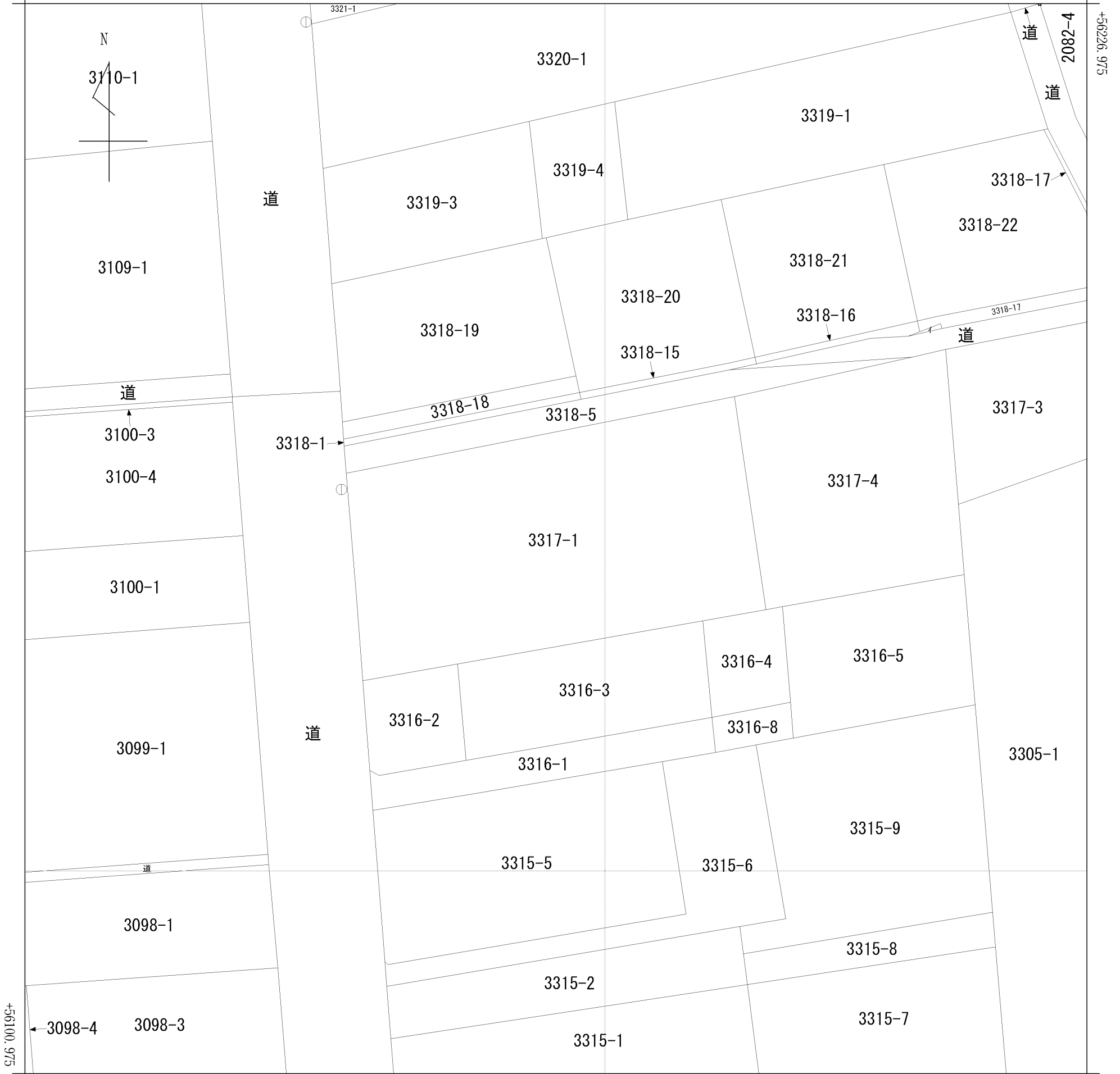


イ 3318-6
ロ 2082-9

(座標値種別：測量成果)

+12132.582



+12007.582 (座標値種別：測量成果)

(注) 国土交通省国土地理院が公表した座標補正パラメータ(touhokutaiheiyouki2011.par)による修正がされています。

地番区域見出
上籠谷町

請求部	所在	宇都宮市上籠谷町字下西原				地番	3317番1			
出力縮尺	1/500	精度区分	甲三	座標系番号又は記号	IX	分類	地図(法第14条第1項)		種類	地籍図
作成年月日	平成19年3月			備付年月日(原図)	平成22年3月26日			補記事項		