

新築分譲住宅 全1棟

牛久市  
さくら台  
10期

Erde -エルデ-



販売  
価格 **2,349** (税込)  
万円

JR常磐線「牛久」駅 徒歩30分(約2,400m)  
車10分(約2.5km)



LIFE INFORMATION

向台小学校	徒歩	14分(約	1,100m)
牛久南中学校	徒歩	10分(約	750m)
うしく文化認定こども園	徒歩	9分(約	650m)
牛久ふれあい保育園	徒歩	14分(約	1,100m)
ジョイフーズ 牛久さくら台店	徒歩	7分(約	500m)
ヤックスドラッグ 牛久神谷店	徒歩	10分(約	750m)
セブンイレブン 牛久さくら台店	徒歩	12分(約	950m)
牛久みどり郵便局	徒歩	14分(約	1,100m)
さくら台土肥クリニック	徒歩	9分(約	650m)
さくら台西公園	徒歩	2分(約	100m)

豊かな暮らしが紡がれていく住宅 Erde -エルデ-

ドイツ語で「地球」を意味します。  
"はるか昔から大地に生きる動物、植物が居るように末永くこの家愛していただきたい"  
という、願いを込めた住宅です。

整形地/閑静な住宅街

敷地面積50坪以上

買い物施設徒歩圏内

1号棟

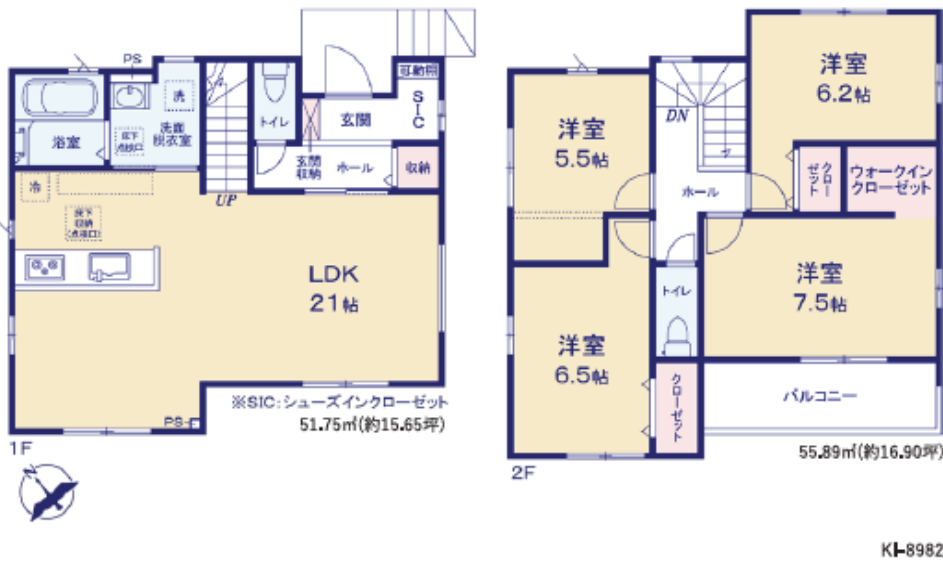
敷地面積: 174.76㎡ (約52.86坪)

建物面積: 107.64㎡ (約32.56坪)

建築確認番号: 第23UD11S建09533号(令和6年3月11日)

4LDK

- シューズインクローク ●食器洗い乾燥機付き ●LDK広々21帖
- 外装パターン/Kasumi 内装パターン/White

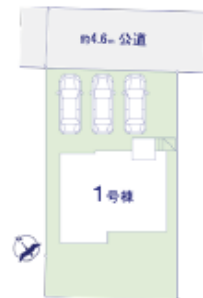


KI-8982

物件概要

■所在地/茨城県牛久市さくら台一丁目47番11 ■交通/JR常磐線「牛久」駅徒歩30分(約2,400m)、車10分(約2.5km) ■総棟数/1棟 ■販売棟数/1棟 ■販売価格(税込)/2,349万円 ■敷地面積/174.76㎡(約52.86坪) ■建物面積/107.64㎡(約32.56坪) ■間取/4LDK ■土地権利/所有権 ■地目/宅地 ■都市計画区域/市街化区域 ■用途地域/第1種低層住居専用地域 ■その他法令制限/法第22条区域・最高高さ:10m・日影規制:3h・2h/1.5m・景観法 ■建ぺい率/50% ■容積率/100% ■建物構造/木造アスファルトシングル ■2階建 ■接道状況/北東側約4.6m公道 ■完成予定/令和6年7月中旬完成 ■引渡予定/即入居可 ■設備/都市ガス・公営水道・公共下水 ■建築確認番号/第23UD11S建09533号(令和6年3月11日) ■備考※図面と現況に相違がある場合は現況を優先とさせていただきます。※掲載の間取りは設計図を基に描き起こしたもので、実際とは多少異なります。※電波障害等によるケーブルテレビ共済アンテナの申込みはお客様負担となります。※所要時間は徒歩80m/分で算出しております。※税込とは消費税込の事です。

区画図



※車種に制限がある場合があります。

建物10年瑕疵保証付・地盤20年保証

※建物10年瑕疵保証付とは主要構造部分のみ対象となります。詳しくはスタッフまで。

当社成約でプレゼント!!



※プレゼントについて

明日は、いい日。  
カイ不動産リアルティ

国土交通大臣(1)第9860号  
(公社)全国宅地建物取引業協会 会員  
(公社)首都圏公正取引協議会 加盟

カイ不動産リアルティ株式会社  
〒323-0031  
栃木県小山市八幡町2丁目1番7号 岸ビル102  
TEL: 0285-38-9527 FAX: 0285-38-9528  
E-MAIL: info@kf-realty.jp  
HP: http://www.kf-realty.jp/

☎ 0120-575-677

営業時間: 10:00 ~ 水曜定休  
取引態様: 媒介

カイ不動産リアルティ 検索

